

■ Kindergeburtstage im Odenwald- und Spielzeugmuseum

Das Angebot richtet sich an Eltern, die ihren Kindern einen besonderen Geburtstag, abseits vom heimischen Wohnzimmer oder kommerziellen Angeboten dieses Bereichs bieten wollen.

In angemessenen Räumen und mit durchdachtem Konzept werden Inhalte der Museumspädagogik und der Spielpädagogik vereint, um spielerisches Lernen, Schulung der Wahrnehmungs- und Ausdrucksfähigkeit sowie der Kreativität der Kinder gerecht zu werden.

■ Nachtführungen durchs Odenwaldmuseum

Um den vielfältigen Geschichten über die zahlreichen Exponate in unserem Museum in entspannter Atmosphäre lauschen zu können, bietet sich ein geführter Museumsbesuch an.

Nach vorheriger Anmeldung stehen Ihnen qualifizierte Mitarbeiterinnen und Mitarbeiter zur Verfügung, um Ihnen Informationen und Anekdoten näher zu bringen. Auch zur nächtlichen Stunde wird Sie der Zauber des Museums begeistern. Begeben Sie sich auf eine Zeitreise in die Jahrhunderte mit Schauspielern des Theaterkarren e.v. Odenwald.



ÖFFNUNGSZEITEN

Täglich von 10:00 - 17:00 Uhr

EINTRITTSPREISE

Erwachsene	3,00 €
Kinder und Schüler	1,50 €

Gruppen ab 20 Personen zahlen den ermäßigten Preis

Kontaktieren Sie uns bei Fragen und Anregungen unter:



Einhardspforte 3 (in der Kellerei)

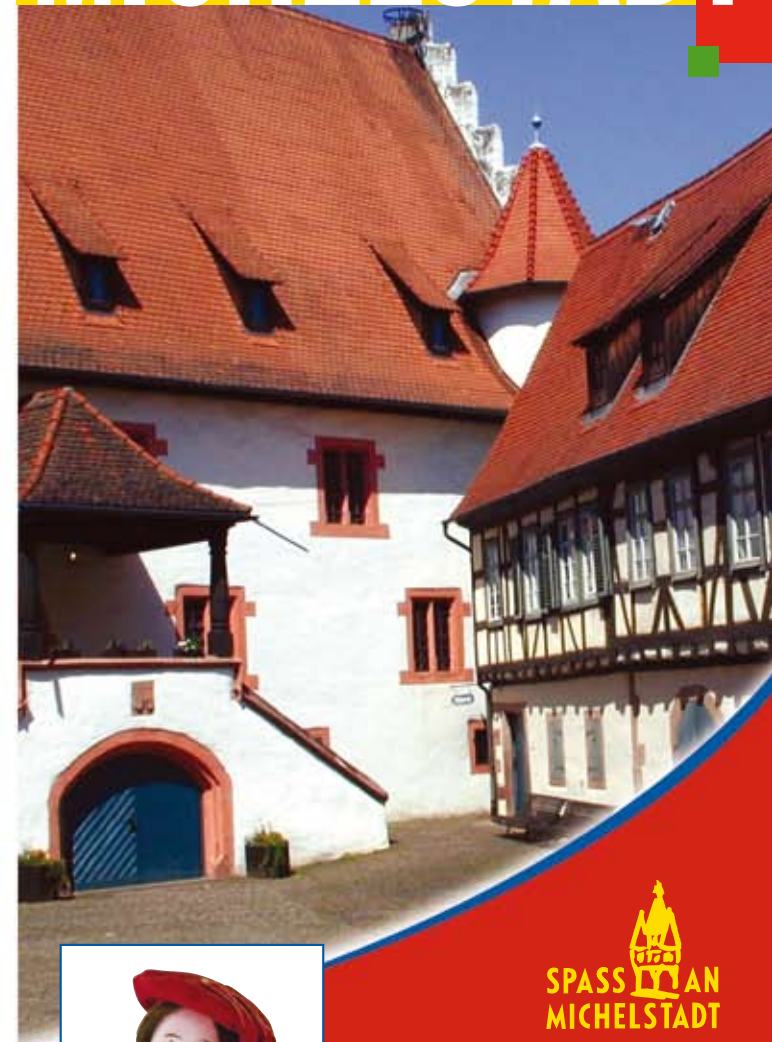
64720 Michelstadt

Telefon: 0 60 61 -70 61 39

Telefax: 0 60 61 -70 39 82

Odenwaldmuseum@michelstadt.de
www.michelstadt.de

ODENWALD- und SPIELZEUG MUSEUM MICHELSTADT



SPASS IM AN MICHELSTADT

in der Kellerei

Begeben Sie sich auf vier Etagen in der alten Zehntscheune der Michelstädter Kellerei auf eine Reise durch Jahrhunderte.



■ Die Stadtgeschichte Michelstadts von Einhard bis zum Rathausbau.



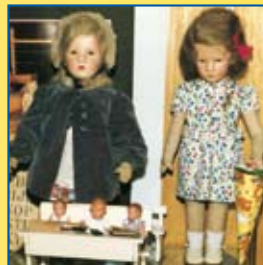
■ Die Geschichte der Region von der Steinzeit, über die Besiedelung durch Kelten, Römer bis zur Christianisierung.



■ Original eingerichtete Wohnräume. Neben der Odenwälder Stubb auch eine Barock- und die Biedermeierstube.



Eine umfangreiche Sammlung von Puppen aus dem 19. Jahrhundert mit den zugehörigen Puppenhäusern, Puppenküchen und Kaufläden lädt zum Staunen und Schwelgen ein.



Einen umfassenden Einblick in das Leben und Werk Odenwälder Künstler bieten wir Ihnen in unserer umfangreichen Kunstsammlung.



■ Einen speziellen Raum um den gebürtigen Michelstädter Fritz Kredel (1900 - 1973), der die größte Sammlung des Künstlers im deutschsprachigen Raum beherbergt, würdigt seine herausragenden Arbeiten als Grafiker und Meister des Holzschnittes.

■ Ferner zeigen wir Exponate von:

- | | |
|-----------------------|---------------|
| Prof. Albert Hartmann | (1868 - 1928) |
| Christian Kehrer | (1770 - 1869) |
| Heinz Hindorf | (1909 - 1990) |
| Hellmut Hoffmann | (1916 - 1992) |
| H.O. Müller-Erbach | (1921 - 1984) |
- und Werke lebender Künstler.

